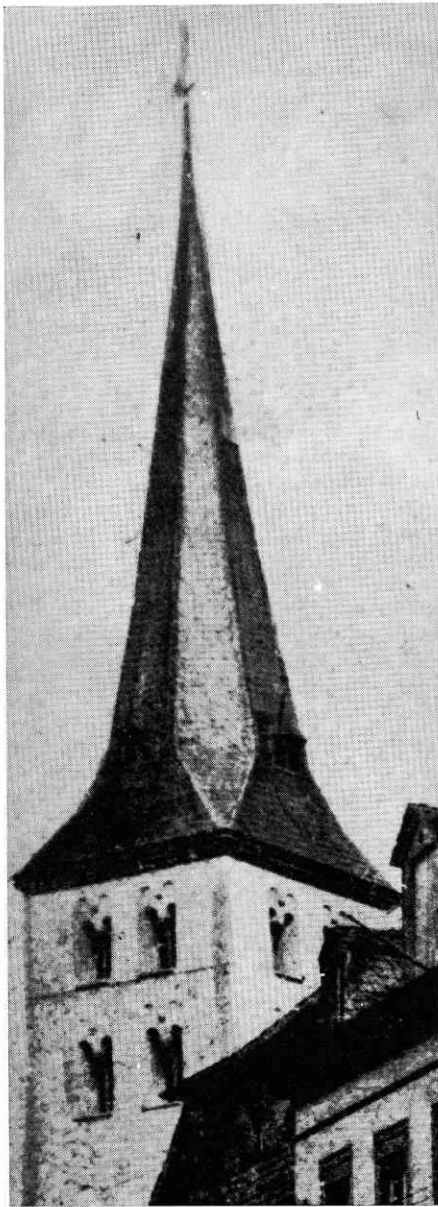


Von Türmen in und um Horchheim

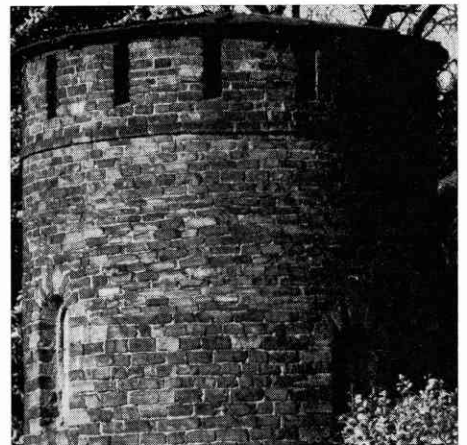
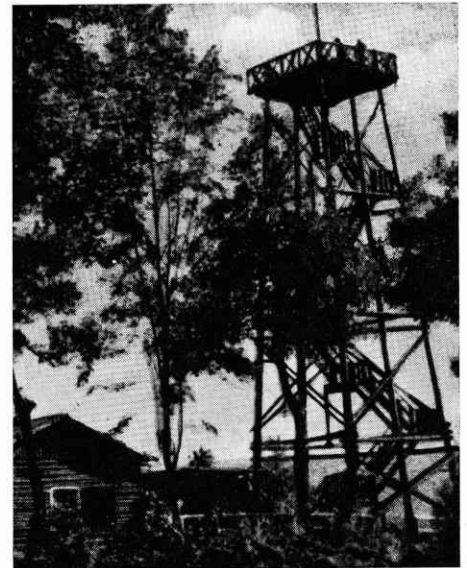
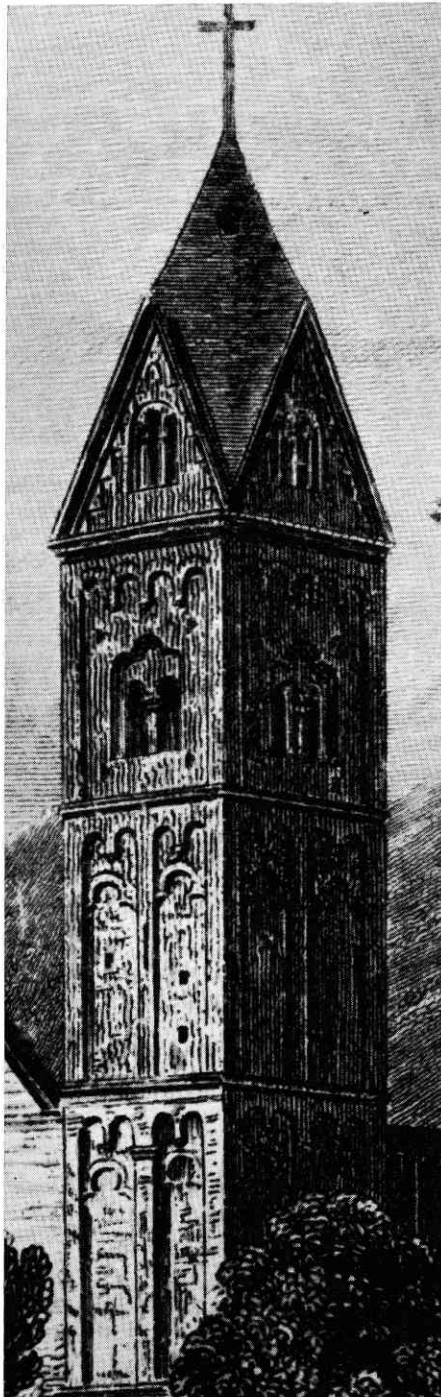
Unser Bildbericht erzählt von Türmen in und um Horchheim, die mit der Geschichte unseres Ortes verbunden sind.

Der Turm unserer Mutterkirche St. Johann in Niederlahnstein. Zur Erhaltung dieses Turmes mußten die Horchheimer jahrhundertlang beitragen. Der schlanke Nordturm, genannt der „Horchheimer Turm“ stürzte im Jahre 1844 ein.

Der ehemalige Aussichtsturm im Niederlahnsteiner Wald, war stets ein beliebtes Ausflugsziel der Horchheimer. Einst wollten Lahnsteins Bürger die Erbauer des Niederwalddenkmals auf ihren „Lichterkopf“ durch diesen 25 Meter hoch ragenden Turm aufmerksam machen, was ihnen anscheinend nicht gelang. Nach dem Krieg sorgten ein kräftiger Sturm und die Holzknappheit für einen schnellen Abbruch des Holzturmes.



Der Turm unserer Pfarrkirche vor seiner Neugestaltung, im Jahre 1914



Nordturm am ehemaligen Mendelssohnstift. An der Stelle des heutigen Mendelssohnhauses lag im Mittelalter der Hof der Herren von Helfenstein. Es besteht die Möglichkeit, daß der heute noch gut erhaltene kleine Turm zur ehemaligen Befestigung des alten Burghauses diente, oder aber erst viel später als Zierrat angebracht wurde.

Der heutige Kirchturm kurz vor der Fertigstellung im Jahre 1918. Am Bau der Kirche wurde während des 1. Weltkrieges gearbeitet, die Fertigstellung erfolgte im Herbst des Jahres 1918. Unsere Aufnahme zeigt die Bauarbeiter beim Kuppelbau, unter ihnen Pastor Zimmermann, der Erbauer der heutigen Pfarrkirche.

Die Horschheimer Brücke war bis zur Sprengung im letzten Weltkrieg von zwei stolzen Türmen flankiert. In beiden Türmen befanden sich je ein großer Saal. Während des letzten Krieges waren beide Türme mit Flakstellungen besetzt. Die Türme, durch die Sprengung der Brücke stark in Mitleidenschaft gezogen, wurden bei der Wiedererrichtung der Behelfsbrücke nach dem Krieg abgerissen.

Der neue Glockenturm des St. Josefskrankenhauses wurde nach dem völligen Umbau des Hauses errichtet. -me-

