

## Auf dem Rotweinwanderweg von Dernau nach Mayschoß



Die Kirmesgesellschaft Horchheim zu Besuch in der ältesten Winzergenossenschaft Deutschlands

Ein Bericht von Heinz-Georg Oster


Die Fahrt führte uns am Rhein mit seinem schönen und romantischen Ausflugsorten entlang bis nach Sinzig, anschließend über die B 267 an Bad-Neuenahr-Ahrweiler und Walporzheim vorbei, bis wir nach einer Stunde Fahrzeit den größten Weinort der Mittelahr „Dernau“ erreichten. Um den ziemlich steilen Anstieg bis zum Rotweinwanderweg leichter erreichen zu können, brachte uns der Bus bis zu einem Wanderparkplatz an der Landstraße, die zum Ort Esch führt. Nach einem Gruppenfoto am Bus begann unsere Wanderung. Auf teils asphaltiertem, teils normalem Wanderweg wanderten wir an den Hang- und Steillagen des wildromantischen

Ahrtals fast auf gerader Ebene bei „Kaiserwetter“, wie meine Mutter immer sagte, und sommerlichen Temperaturen über 20 Grad hoch über dem Ahrtal. Eidechsen huschten umher oder sonnten sich in den schroffen Schieferhöhen der Weinberge.

Unter uns schlängelte sich die Ahr in engen Bögen durch die bizarre Felslandschaft. Wir genossen einen herrlichen Blick auf den im Tal gelegenen Winzerort Rech. Kurz oberhalb des genannten Weinorts begann für die Wanderer eine kurze schwierige Strecke. Auf Felsstufen ging es bergauf und -ab, danach hatten wir aber wieder eine gerade Strecke vor uns.

Nach ca. 90 Minuten machten wir am

Aussichtspunkt „Korbachrast“ nach ca. 4 km Wanderweg eine kleine wohlverdiente Pause. Unser Wanderziel Mayschoß mit der St. Nikolauskirche, seinen typischen Winzerhäusern sowie den Resten der aus dem 11. Jahrhundert stammenden Saufenburg, der ältesten Burg an der Ahr, war nun schon in greifbarer Nähe. Nach dieser kurzen Rast, gestärkt mit Geißlers Konrad bekanntem Feuerwasser, ging es bergab an der Michaelskapelle vorbei, bis wir nach ca. 2 1/2 Stunden und 6,5 km Wanderstrecke unser Ziel „Restaurant Winzerverein Mayschoss“ erreichten. Bei reichlich angerichteten Speisen

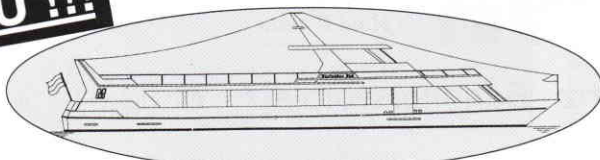
Es geht weiter... 

*Frühjahrszeit = Wanderzeit.*

*Unter diesem Motto findet jedes Jahr die traditionelle Frühjahrswanderung der Kirmesgesellschaft statt. Am Sonntag 23. März war es wieder soweit: Mit 43 Erwachsenen und meinem Enkelkind starten wir erwartungsvoll mit dem Bus um 11. 30 Uhr bei strahlendem Sonnenschein und frühlingshaften Temperaturen vom Jahnplatz in Horchheim aus zum Ausgangspunkt unserer Wanderung: nach Dernau an der Ahr zum Rotweinwanderweg.*



**NEU !!!** Charterschiff „Deutsches Eck“



Personenschiffahrt Merkelbach GmbH

Unser Schiff steht Ihnen für

- Burgenfahrten
- Gesellschafts- und Familienfeiern aller Art mit anspruchsvoller Gastronomie zur Verfügung

Emser Straße 93 · 56076 Koblenz

Info-Tel. 02 61 / 7 68 10

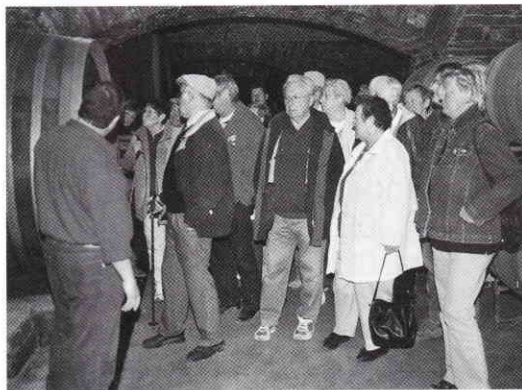
Fax 02 61 / 9 733 264 · Schiffs-Tel. 01 75 / 417 00 45

Internet: [www.merkelbach.personenschiffe.de](http://www.merkelbach.personenschiffe.de)

E-mail: [personenschiffahrt-merkelbach@t-online.de](mailto:personenschiffahrt-merkelbach@t-online.de)



und einem gutem Schoppen Ahrwein bzw. anderen erfrischenden Getränken „erholen“ wir uns in geselliger Runde von dieser schönen Wanderung. Nach dieser Stärkung wurde das von mir vorgefertigte Quiz mit Fragen über Allgemeinwissen und Heimatkunde verteilt. Es ging zu wie in der Schule: rauchende Köpfe, Abschaun und Fragen beim Nachbar etc. Da um 17.30 Uhr die Besichtigung der ältesten Winzergenossenschaft Deutschlands mit anschließender Weinprobe bevorstand, mussten wir die Auswertung der Quiz-Unterlagen auf später verschieben.



Pünktlich um 17.30 Uhr wurden wir nach herzlicher Begrüßung in einen der sechs großen Weinkeller geführt. Am großen Weinfass mit 4.500 Litern, zur Erinnerung an die Gründung der Genossenschaft 1868, begann die Führung. Nach dem Zusammenschluss der Winzervereine von Mayschoß und Altenahr bewirtschaften 280 Mitglieder 110 ha Rebland und 900.000 Liter Rot- und Weißwein im



Durchschnitt pro Jahr. In den Kellern der Genossenschaft lagern und reifen 2,5 Millionen Liter Spätburgunder, Riesling, Portugieser, Müller-Thurgau, Kerner und Domina.

Anschließend wurden wir durch die restlichen großen gewölbten Weinkeller mit ihren 250 Weinfässern aus Eiche mit je 2.000 Liter Fassungsvermögen, die für den Reifungsprozess vorgesehen sind, und weiteren riesigen Lagerfässern aus Edelstahl geführt. Eine wahre Schatztruhe für den Weinkenner. Ein Weinmuseum mit altertümlichen Werkzeugen und Geräten zeigte uns die schwere körperliche Arbeit, die auch heute noch in den steilen Hanglagen der Ahr notwendig ist.

Nach der einstündigen Führung begann nun die lang ersehnte Weinprobe in einem hübsch eingerichteten Weinkeller. Es gab vier Sorten Ahrwein mit Erläuterung der Weinsorten, Weißbrot und vielen Fragen der Teilnehmer an den Kellermeister. Schnell wurden noch Flaschenweine zur Erinnerung an diesen

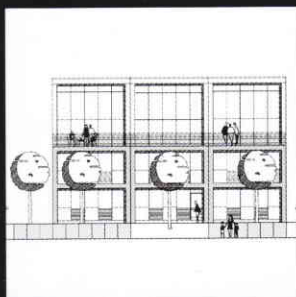
schönen Tag gekauft, nicht zuletzt auch, weil der Ahrwein die Teilnehmer begeistert hat. Gegen 19.15 Uhr konnten wir froh gelaunt die Heimreise antreten. Im Bus wurden dann die ersten drei platzierten Quiz-Teilnehmer für ihr Wissen belohnt. In diesem Jahr hatten die Frauen das bessere Wissen, die Männer lagen weit hinter meinen Erwartungen. Den 1. Platz erreichte Erika Brüggers mit 198 von 220 Punkten. Ruth Labonte erreichte ebenso 198 Punkte, aber bei einer Stichfrage war Erika Brüggers etwas schneller, so dass Ruth Labonte den 2. Platz belegte. Dritte mit 195 Punkten wurde Martha Bischoff. Auch die restlichen Teilnehmer am Quiz erhielten eine kleine Überraschung.

Als wir gegen 20.15 Uhr „glücklich und zufrieden“ wieder am Jahnplatz eintrafen, stellten wir einstimmig fest, dass nicht nur der Rhein reizvoll ist, sondern auch das romantische Ahrtal mit seinen vielen Hang- und Steillagen und den guten Rebsorten bzw. Weinen.

Heinz-Georg Oster



HEIKE SCHÜTTELHÖFER ARCHITEKTIN



Individueller Wohnungsbau

Büro- und Verwaltungsbau

Gewerbe- und Industriebau

Neubau Anbau Umbau Sanierung



Konzept Planung Realisierung

Haukertsweg 26 56076 Koblenz-Horchheim  
fon: 0261-9731186 fax: 0261-9731187 mobil: 0171-5496323  
www.schuettelhoefer.de heike@schuettelhoefer.de